



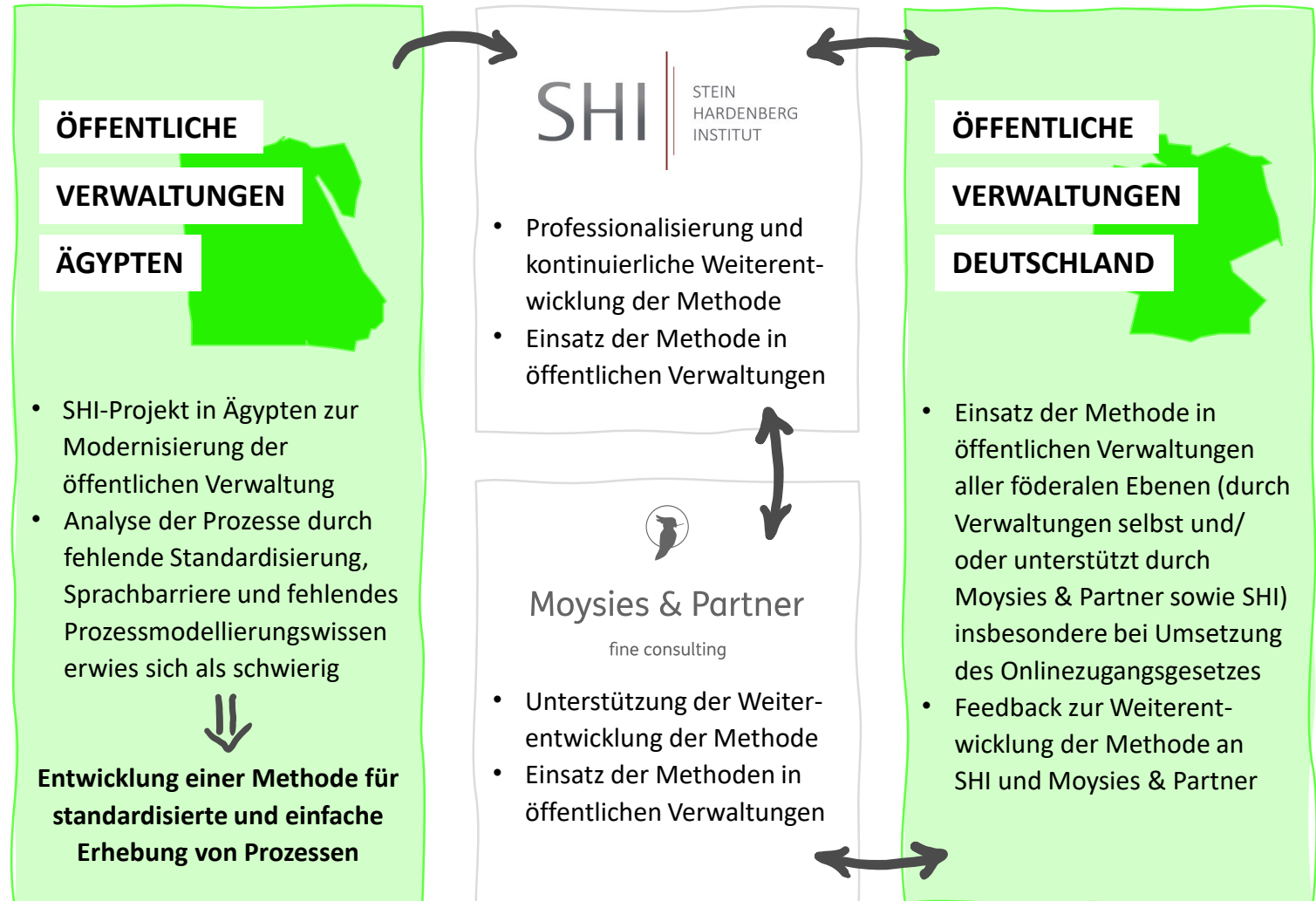
# **EINFACH, HAPTISCH UND DIGITAL PROZESSMODELLIERUNG MIT MODULO**

**SHI** | STEIN  
HARDENBERG  
INSTITUT

Moyses & Partner  
fine consulting

# HINTERGRUND UND VORSTELLUNG VON MODULO

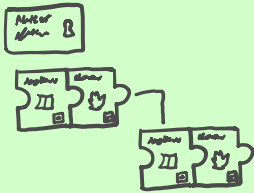
*Modulo ist eine innovative Methode, mit der Prozesse einfach, kollaborativ und schnell haptisch oder digital erhoben werden können – auch ohne Modellierungsexpertise. Die Idee zu Modulo entstand in einem Projekt in öffentlichen Verwaltungen in Ägypten. Die Methode wird heute in deutschen öffentlichen Verwaltungen eingesetzt.*



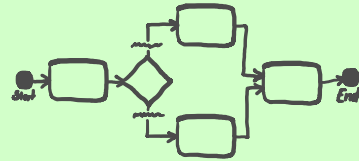
# VORTEILE DES EINSATZES VON MODULO

## EFFEKTIVE UND EFFIZIENTE ERHEBUNG VON PROZESSEN MIT DER FACHLICHKEIT DURCH MODULO

### MIT EINHEITLICHER SEMANTIK UND HAPTİK LERNPROZESSE VERTIEFEN



### SCHNELL UND EINFACH IN STANDARDFORMATE ÜBERFÜHREN



### KOLLABORATIV ARBEITEN (OHNE MODELLIERUNGSEXPERT:INNENWISSEN)



- ✓ Erhebungszeit und (Modellierungs-)Expert:innenwissen durch ein semantisches Verständnis der vordefinierte Bausteine reduzieren
- ✓ Wissen durch die verständliche und intuitive Vorgehensweise leichter explizieren
- ✓ Höhere Akzeptanz, schnellere Lernprozesse sowie stärkere fachliche Diskussion und Beteiligung durch den partizipativen Ansatz fördern
- ✓ Kosten durch qualitativ hochwertigere und fachlich besser abgestimmte Ergebnisse einsparen
- ✓ Brücke zwischen Fach-, Modellierungs- und IT-Expert:innen durch Überführung haptischer Modelle mit App in etablierte Modellierungstools schlagen
- ✓ FIM-konform modellieren (FIM = Föderales Informationsmanagement)

# BAUSTEINE VON MODULO

## AKTIVITÄTEN\*

Referenzaufgaben (KIM-Bausteine – kooperatives Informationsmanagement nach FIM-Bausteinbetreiber)



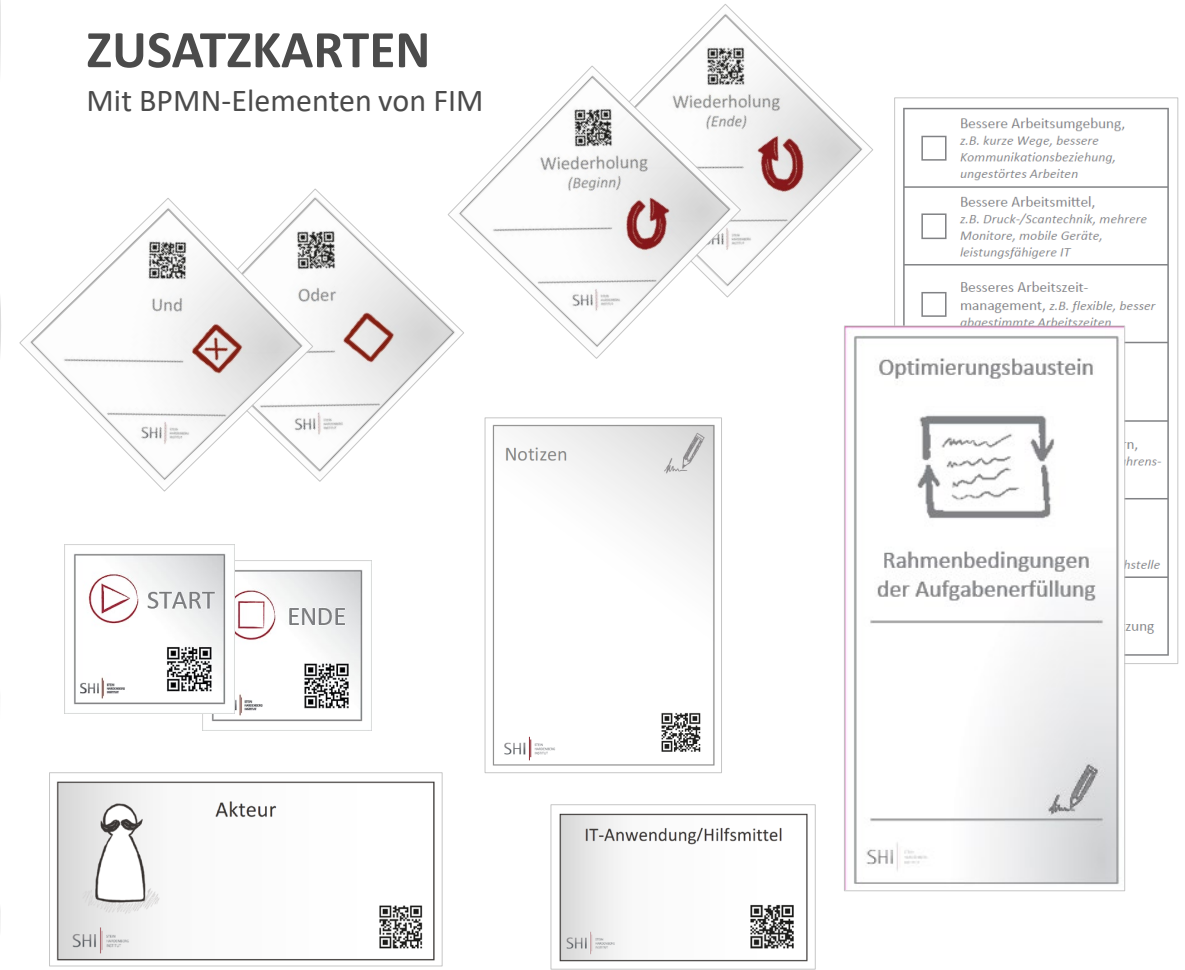
## TEILPROZESSE

FIM-Referenzaktivitätengruppen  
(Föderales Informationsmanagement)



## ZUSATZKARTEN

Mit BPMN-Elementen von FIM

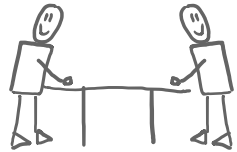


\*Verwaltungsspezifische Typisierung von Aufgaben (höhere Detaillierungsebene als FIM-Referenzaktivitätengruppen zum Standard XProzess) zur Modellierung von Lokal-/Referenzprozessen

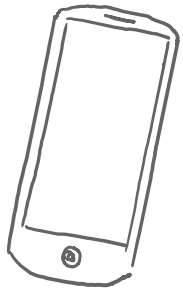


# HAPTISCHE MODELLIERUNGSVARIANTE

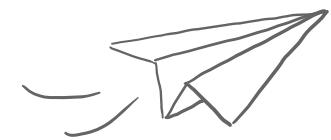
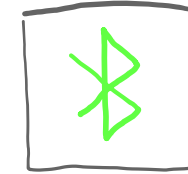
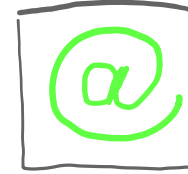
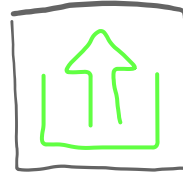
## 1 Haptisch Modellieren mit Karten



## 2 Digitalisieren mit Model Capture App

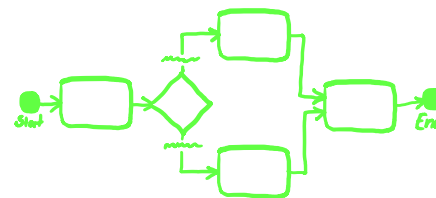


## 3 Haptische Modelle Übertragen (Upload, Mail, Bluetooth)

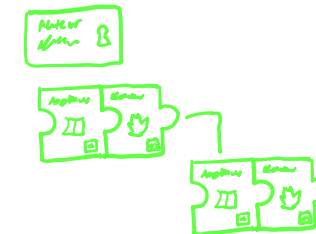


## 4 Weiterarbeiten in beliebigem Modellierungstool (mit BPMN 2.0 Schnittstelle, z.B. Adonis, ARIS)

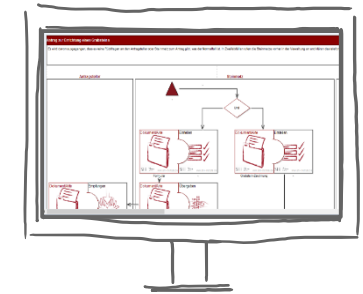
Ausgabeformate



BPMN-2.0-Modell



Modulo-Modell  
(derzeit Adonis NP)

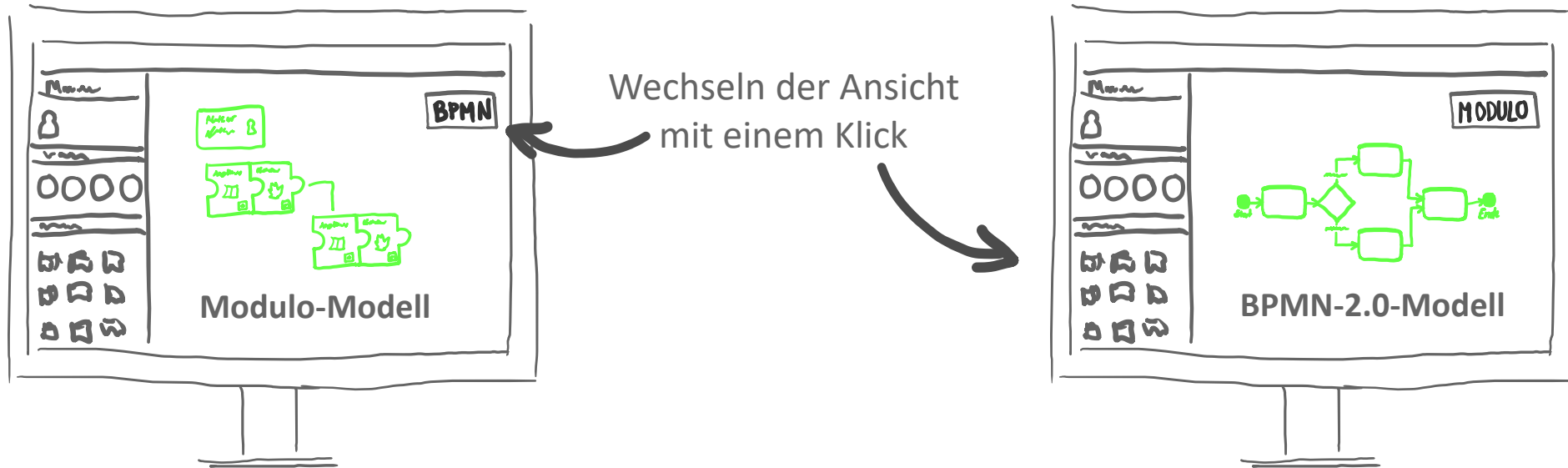


Video zur Modellierung:  
<https://youtu.be/t3x3XKclSBQ>

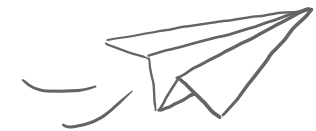
# DIGITALE MODELLIERUNGSVARIANTE

Alternative für gemeinsames  
ortsunabhängiges Modellieren

## 1 Digital kollaborativ Modellieren mit **Web-Modeller**



## 2 Bei Bedarf Übertragen und Weiterarbeiten in **beliebigem Modellierungstool** (mit BPMN 2.0 Schnittstelle, z.B. Adonis, ARIS)



# EXEMPLARISCHE EINSATZGEBIETE FÜR MODULO

## BEISPIELE FÜR DEN EINSATZ IN ÖFFENTLICHEN VERWALTUNGEN

### ORGANISATIONSPROJEKTE

um individuellere Lösungsansätze (statt starre Referenzmodelle) zu erarbeiten und Beteiligte aktiv einzubeziehen

### INNOVATIONS-/E-GOVERNMENT-LABORE

um schnell und gemeinsam Prozesse/Daten zu visualisieren, bspw. um Veränderungen zu verdeutlichen oder Gesetzgebungsprozesse vollzugstauglich zu gestalten

### EINFÜHRUNG/UMSETZUNG E-AKTE

um Akzeptanz der E-Akte durch gemeinschaftlich neugestaltete Prozesse/Datenmodelle zu steigern und ein gemeinsames Verständnis zu schaffen

### VERNETZTE VERWALTUNG

für klare Verantwortungsabgrenzung bei Neuverteilungen von Arbeitsschritten zw. Organisationseinheiten bspw. in Dienstleistungszentren/SSC oder bei Einführung von One-Stop-Government

### STELLENBEWERTUNG/-BEMESSUNG

für eine schnellere, strukturiertere Darstellung des Arbeitsablaufs (Tätigkeitsbeschreibungen)

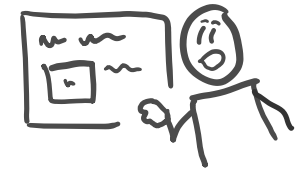
### WISSENSSICHERUNG

um komplizierte Arbeitsprozesse zu vereinfachen, Wissensanforderungen zu senken und wertvolles Prozess-/Datenwissen zu sichern

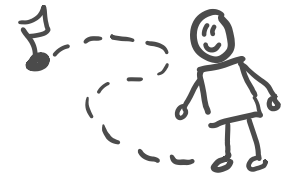
## UNTERSTÜTZUNG

DURCH SHI UND MOYSIES & PARTNER

### TRAIN-THE-TRAINER



### PROJEKTBEGLEITUNG



### COACHING



# ANSPRECHPARTNER:IN

**CHRISTINA DOZENKO**

@ christina.dozenko@moysies.de  
www moysies.de

**STEPHAN LÖBEL**

@ loebel@shi-institut.de  
www shi-institut.de